

2^a

CONFERÊNCIA INTERNACIONAL sobre
PROCESSOS INOVATIVOS
na **AMAZÔNIA**
Interfaces entre ICT • Empresários • Investidores

Ribeirinha, a Farinha de mandioca do Uarini: Indicação Geográfica



Alcione Meireles
Gerente de Mercado





Assembleia

RIBEIRINHA

FARINHA DE MANDIOCA DO UARINI



Capacitação

RIBEIRINHA

FARINHA DE MANDIOCA DO UARINI



Estoque

- ❖ Financiamento
- ❖ escoamento da produção
- ❖ Atravessadores
- ❖ Mudança cultural (nova abordagem)
- ❖ Gestão do empreendimento
- ❖ Qualidade do produto e competitividade
- ❖ Acesso ao mercado

RIBEIRINHA

FARINHA DE MANDIOCA DO UARINI



Transporte da farinha

RIBEIRINHA

FARINHA DE MANDIOCA DO UARINI



Adoção de boas práticas



18
comunidades



21
assembleias de
alinhamento



+60
famílias



8
capacitações em
gestão e práticas



40
produtores fiéis



-60%
de áreas produtivas
(redução de 200
para 80ha)

RIBEIRINHA

FARINHA DE MANDIOCA DO UARINI



Roçado



Principais resultados



40 mil kg
produzidos por mês



~R\$ 3,70/kg
Em Manaus



~22 mil kg
comercializados em
Manaus por mês



~R\$ 2,80/kg
No mercado local



+200%
incremento médio na
renda líquida dos
produtores



R\$ 60 a 70 mil
Circulante mensal na
empacotadora



RIBEIRINHA

FARINHA DE MANDIOCA DO UARINI



Prateleira no supermercado

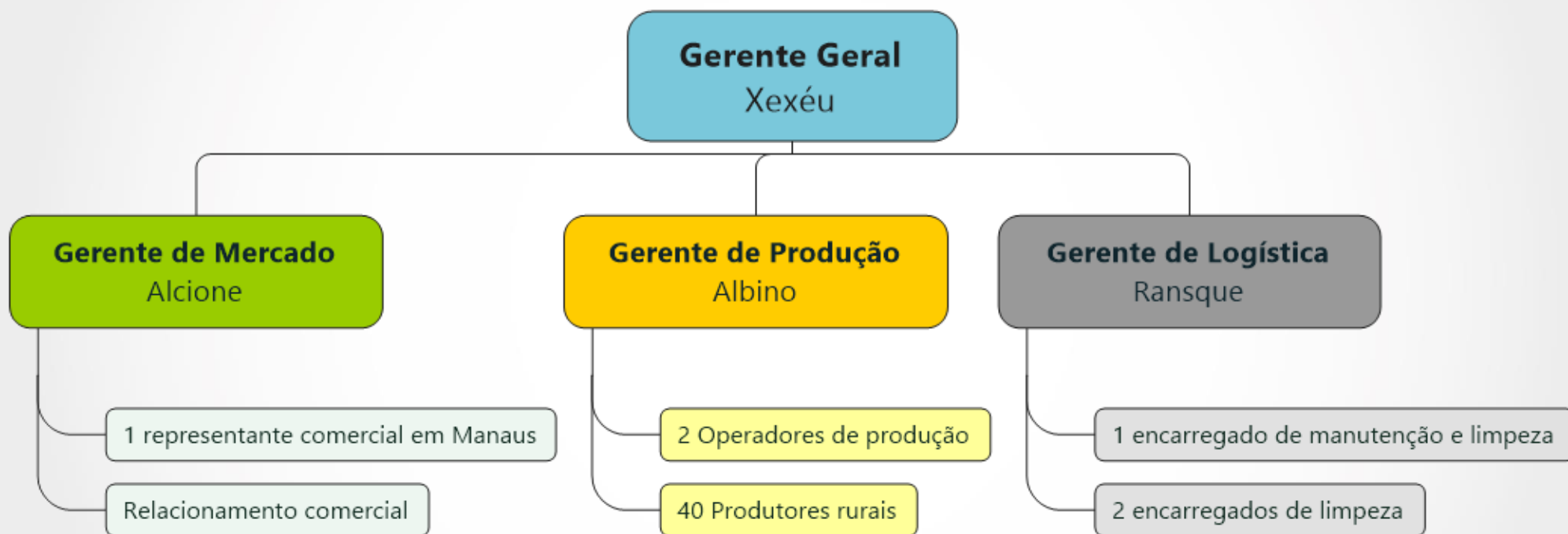


ANTES

- ❖ Produzia 10 sacos de farinha por dia
- ❖ Envolvia 5 pessoas
- ❖ Utilizava 5 hectares de roça
- ❖ Ficava devendo dinheiro

DEPOIS

- ❖ Produz 1 saco de farinha por dia
- ❖ Envolve 3 pessoas
- ❖ Trabalha em 2 hectares de roça
- ❖ Tem uma poupança e tira R\$ 4.200/mês



RIBEIRINHA

FARINHA DE MANDIOCA DO UARINI



Foto dos empreendedores

Selo Origens e Indicação Geográfica



5411

origens brasil
—
solimões

Escaneie com o
celular ou insira
o código em
origensbrasil.org.br



O Brasil
que a gente
produz
INDICAÇÕES GEOGRÁFICAS



Confederação Nacional da Indústria



PARCERIA E DIVULGAÇÃO COMERCIAL – Indicação Geográfica

Sebrae, março.





RIBEIRINHA

FARINHA DE MANDIOCA DO UARINI

Oportunidades

