



2^a

CONFERÊNCIA INTERNACIONAL sobre
PROCESSOS INOVATIVOS
na **AMAZÔNIA**
Interfaces entre ICT • Empresários • Investidores

TRANSFERÊNCIA DE TECNOLOGIA IMPACTOS: Econômico e Social Universidade \Rightarrow NIT \Rightarrow Empresa Experiência: Desafios e Oportunidades

Shirley Virginia Coutinho
Manaus, AM, 06 e 07 de junho de 2019

Patrocínio

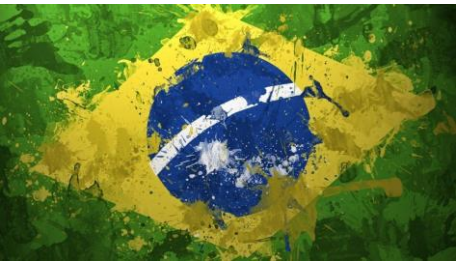


Realização



MINISTÉRIO DA
CIÊNCIA, TECNOLOGIA,
INOVAÇÕES E COMUNICAÇÕES





GDP GROSS DOMESTIC PRODUCT

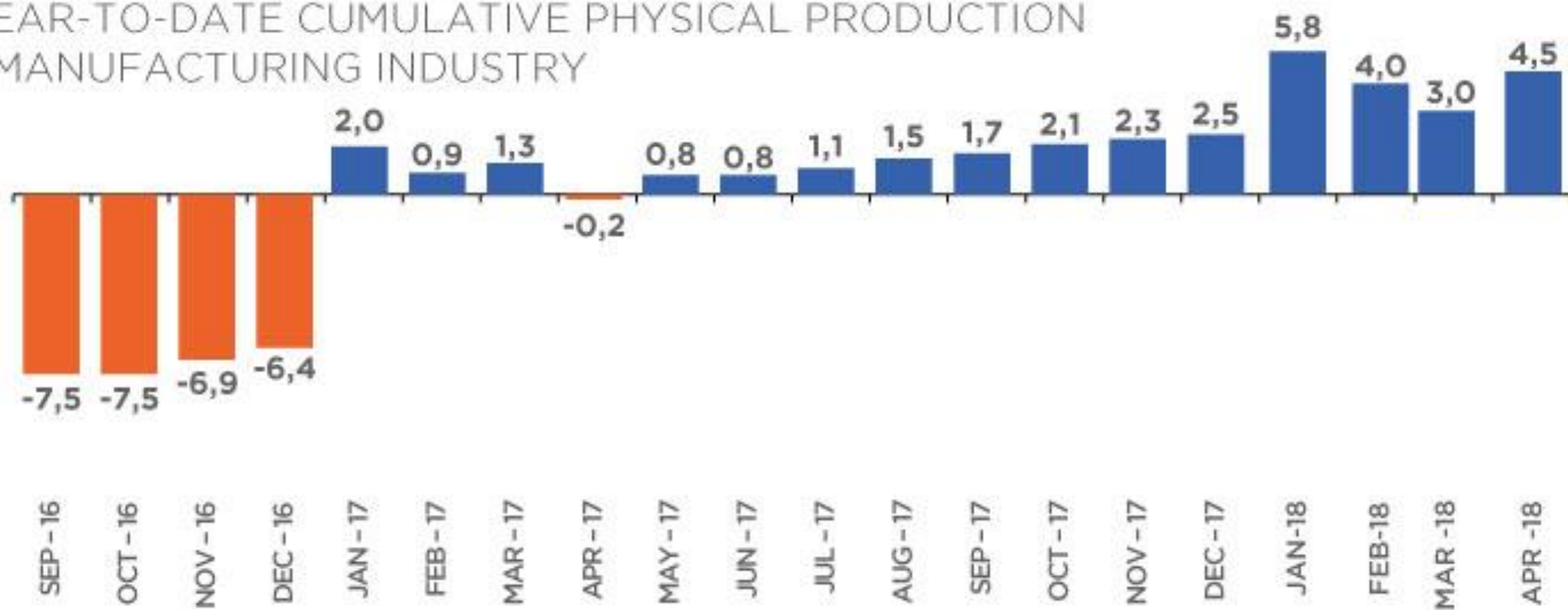
CUMULATIVE RATE THROUGHOUT THE YEAR, GDP



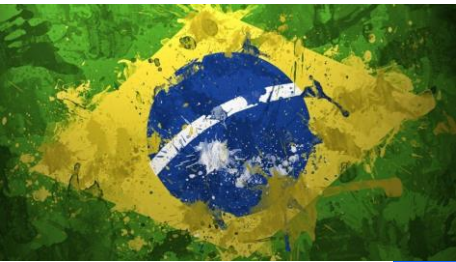


INDUSTRY OUTPUT

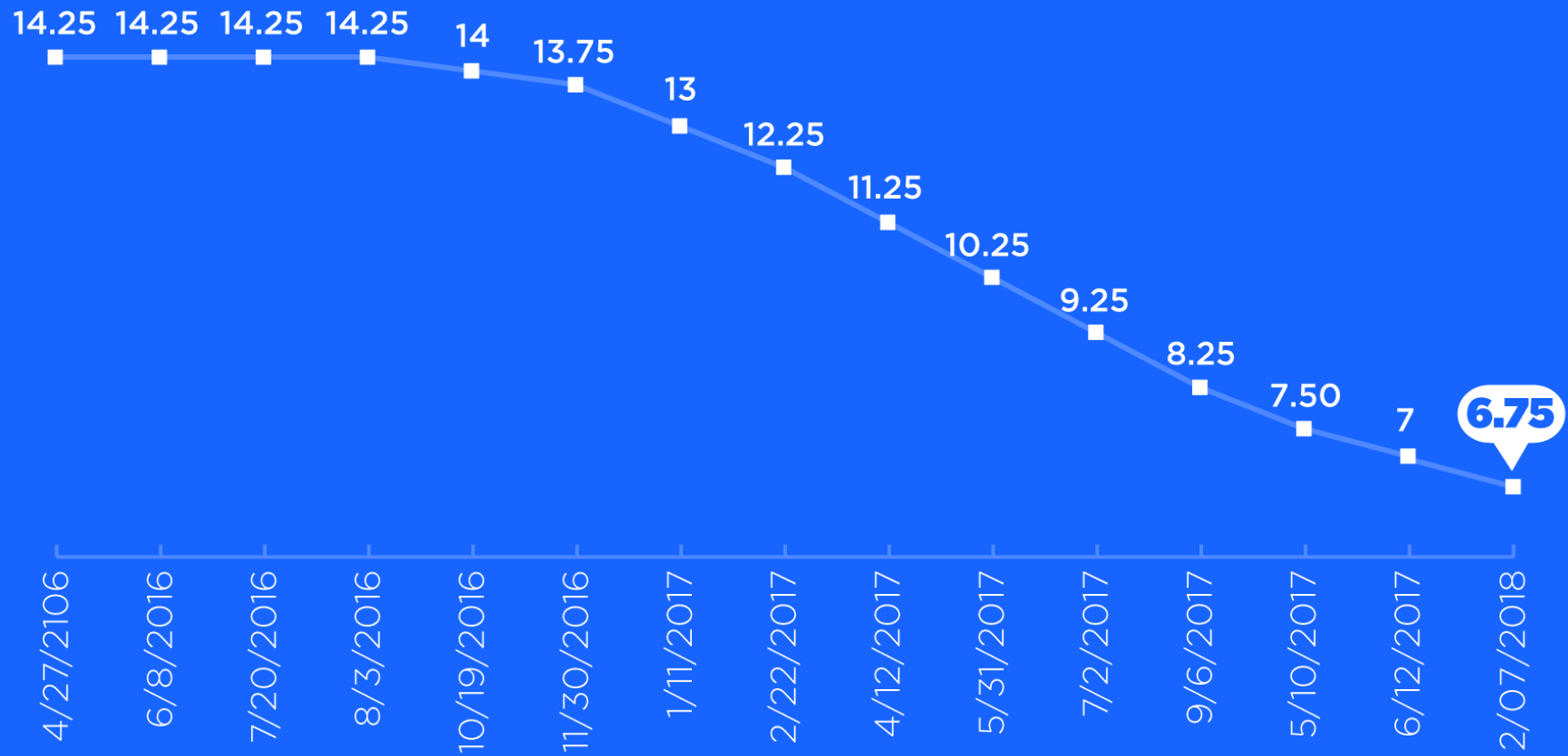
YEAR-TO-DATE CUMULATIVE PHYSICAL PRODUCTION
- MANUFACTURING INDUSTRY



Source: IBGE



BASIC INTEREST RATE SELIC



source:
<http://www.brazil.gov.br/>



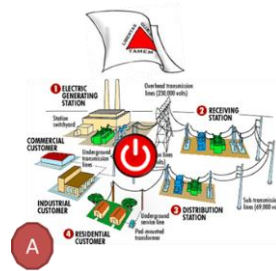
Estratégia de Negociação

Cooperação com Empresas DESAFIOS & OPORTUNIDADES

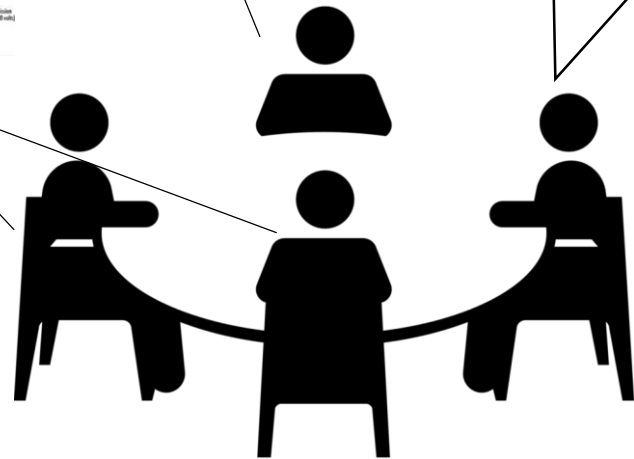
Metodologia e ferramenta
inteligente de auditoria
contínua



2 anos
12 etapas de
desenvolvimento do
projeto



Processos críticos
e regras de
negócios???



Oficinas de Trabalho



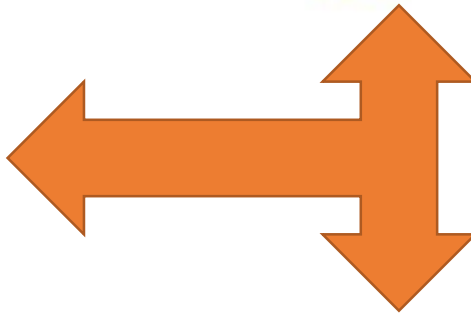
E



Modelos de Contrato Negociados e Versão Final Assinada



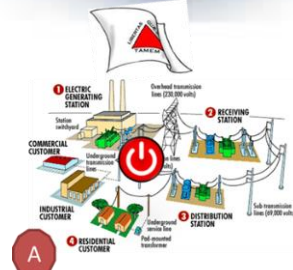
modelo padrão



X



dilema da contrapartida pelo modelo padrão





Modelos de Contrato Negociados e Versão Final Assinada



20 ou 10 anos → 5 anos



Contencioso para Universidade

Informações assinaladas



Propriedade Intelectual, Inovação e Desenvolvimento

INOVAÇÃO

Nasce do CONHECIMENTO

(científico, tecnológico ou empírico)

Usa **INFORMAÇÃO** e resulta da **CRIATIVIDADE**

Decorre da Estratégia de Negócios

visando Algo Novo, diferente que

Agregue Valor Social ou Riqueza LUCRO



Propriedade Intelectual, Inovação e Desenvolvimento

INOVAÇÃO

Mudanças Econômicas/Geração de Riqueza

“...A maioria das INOVAÇÕES resulta da BUSCA consciente e intencional de OPORTUNIDADES...”



Peter Drucker, 2004

Segundo **Schumpeter(1942)**, a INOVAÇÃO tem papel central nas MUDANÇAS dos Sistemas Econômicos e a busca incessante das Empresas por maior lucratividade leva à INOVAÇÃO por meio de:

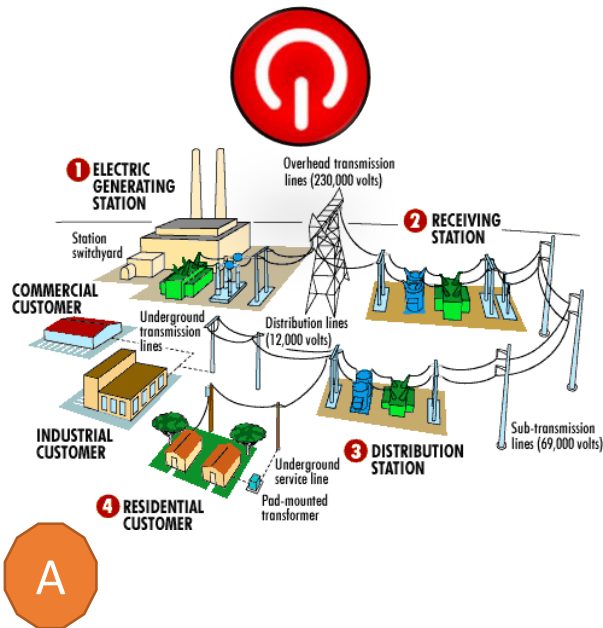
- Novos Produtos ou Melhoria de Produtos Existentes;
- Novas Formas de Produção / Inovação de Processo, geralmente, com Impacto significativo nos Custos de Produção;
- Novos Mercados;
- Novas Fontes de Suprimento de Matérias Primas;
- Mudanças Organizacionais.



Desenvolvimento é toda ação ou efeito relacionado com o processo de crescimento, evolução de um objeto, pessoa ou situação em uma determinada condição.



Inovation Agency



Propriedade Intelectual, Inovação e Desenvolvimento

POR QUE ELES BRIGAM?



📶 🔒 100% 15:51

The Nespresso capsules : end of trademark protection for Nestlé ? 09/06/2017

Nespresso, one of the brands of company Nestlé, has established a strong market position with its coffee machines and compatible capsules. These capsules have been strongly protected by patents over the years.

Nestlé's patents lapsed however in 2001, leaving golden opportunities for competitors to create their own compatible capsules.

Therefore, Nespresso applied for an international registration of the capsules as a three-dimensional trademark. This trademark, registered under No. 763699, has been renewed in the Benelux in 2011 for another 10 years until July 2021.



📶 🔒 98% 11:45

https://www.google.com/an

nytimes.com

The New York Times

SUBSCRIBE | LOG IN

Apple and Samsung End Smartphone Patent Wars



Apple and Samsung settled a seven-year legal fight over smartphone patents.
Jung Yeon-Je/Agence France-Presse — Getty Images

Subscribe for \$2 a week.



Google anuncia venda da Motorola Mobility para a Lenovo

Divisão de celulares da Motorola foi comprada por US\$ 2,91 bilhões.

Google usará patentes da Motorola Mobility para defender Android.

O anúncio soou como uma confirmação de que o Google estava interessado apenas nas patentes da Motorola Mobility ao comprar a fabricante de celulares [em agosto de 2011](#), por US\$ 12,5 bilhões. "O Google vai manter a grande maioria das patentes da Motorola, que continuarão sendo usadas para defender todo o ecossistema do Android", diz Page.

📶 🔒 98% 11:45

https://www.google.com/an

theverge.com

THE VERGE

Apple and Samsung settle seven-year-long patent fight over copying the iPhone

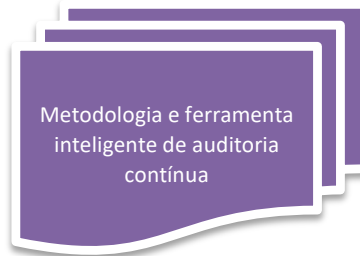
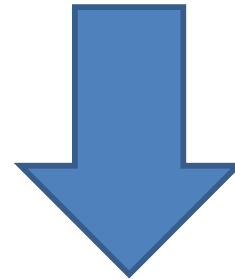
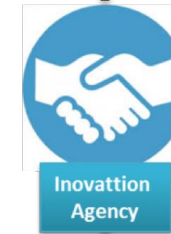
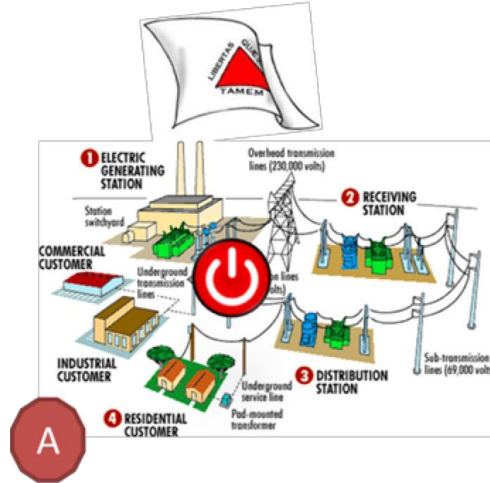
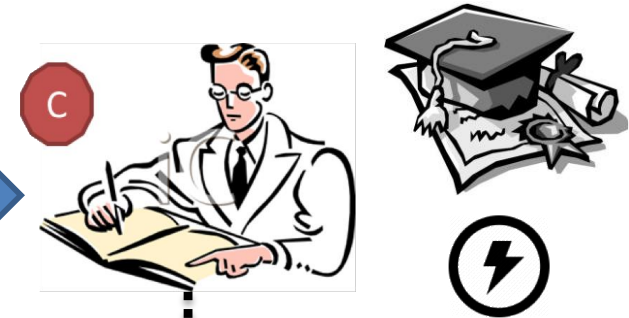
By Jacob Kastrenakes on June 27, 2018 2:59 pm



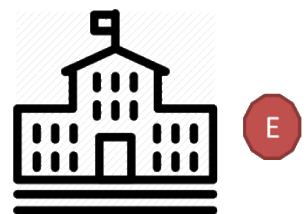
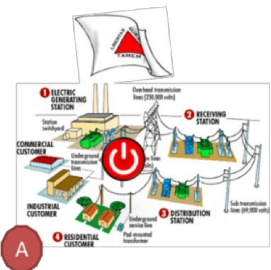
Propriedade Intelectual, Inovação e Desenvolvimento



Negociação e Colaboração



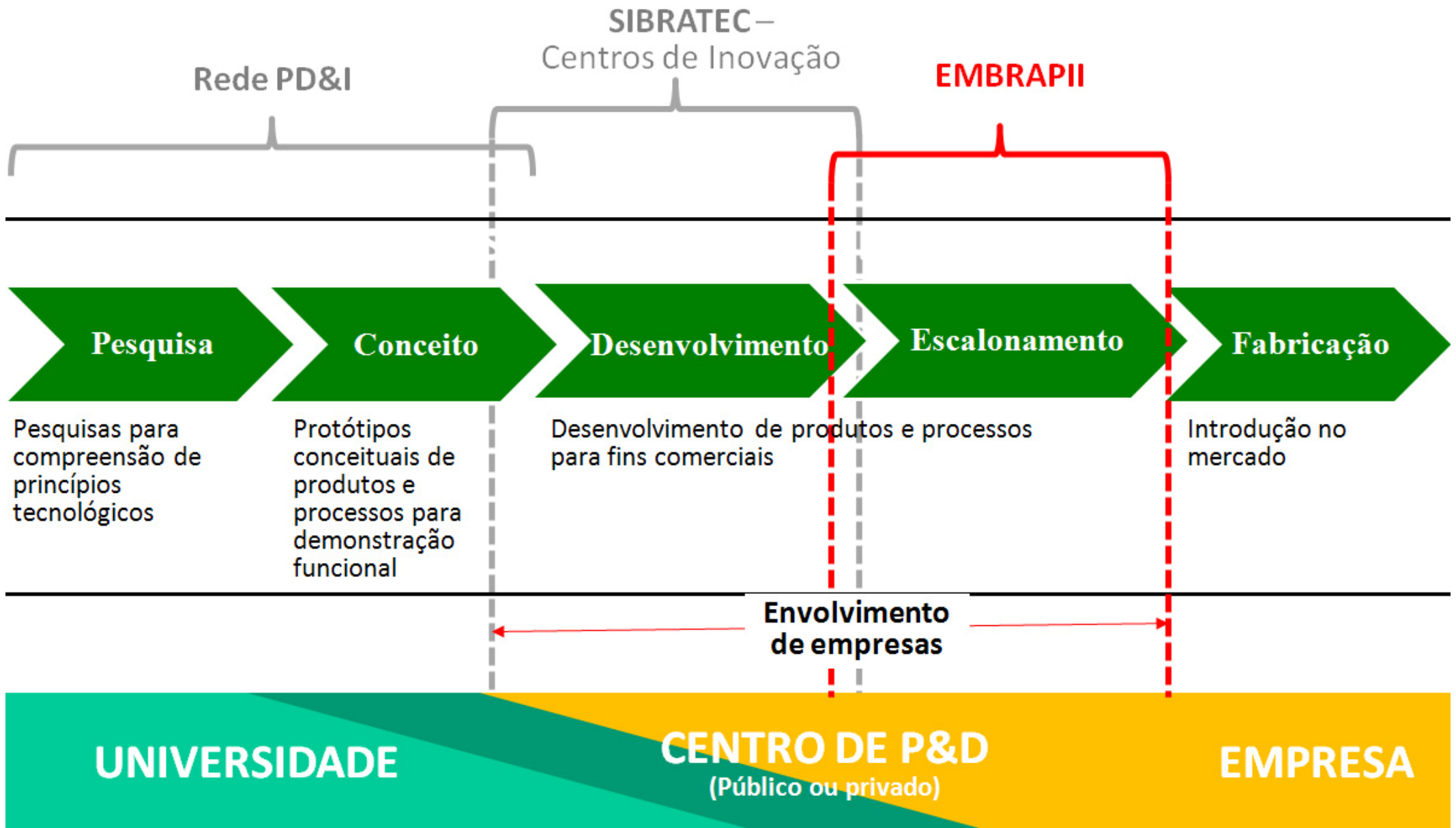
Propriedade Intelectual e Reuso



O CÍRCULO VIRTUOSO DA INOVAÇÃO



ETAPAS DO PROCESSO DE INOVAÇÃO



Propriedade Intelectual, Inovação e Desenvolvimento

Discussão e Colaboração nos TRLs Iniciais



O CONSÓRCIO

Um grupo formado por empresas, institutos de pesquisa e universidades

Diretriz:

Desenvolver tecnologias em fase **pré-competitiva**

O consórcio é um fluxo contínuo de projetos de pesquisa em processamento por atrito



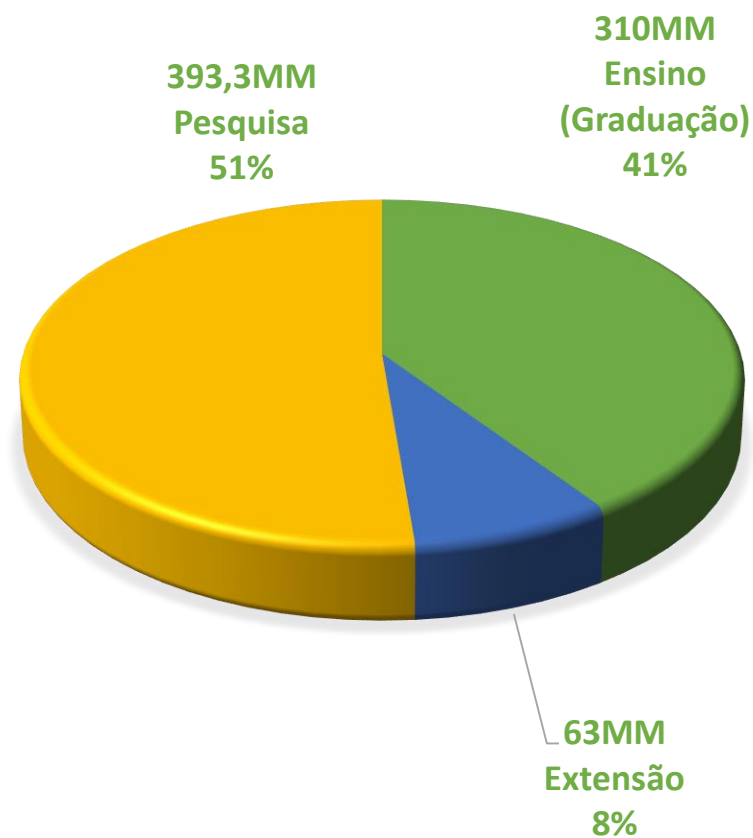
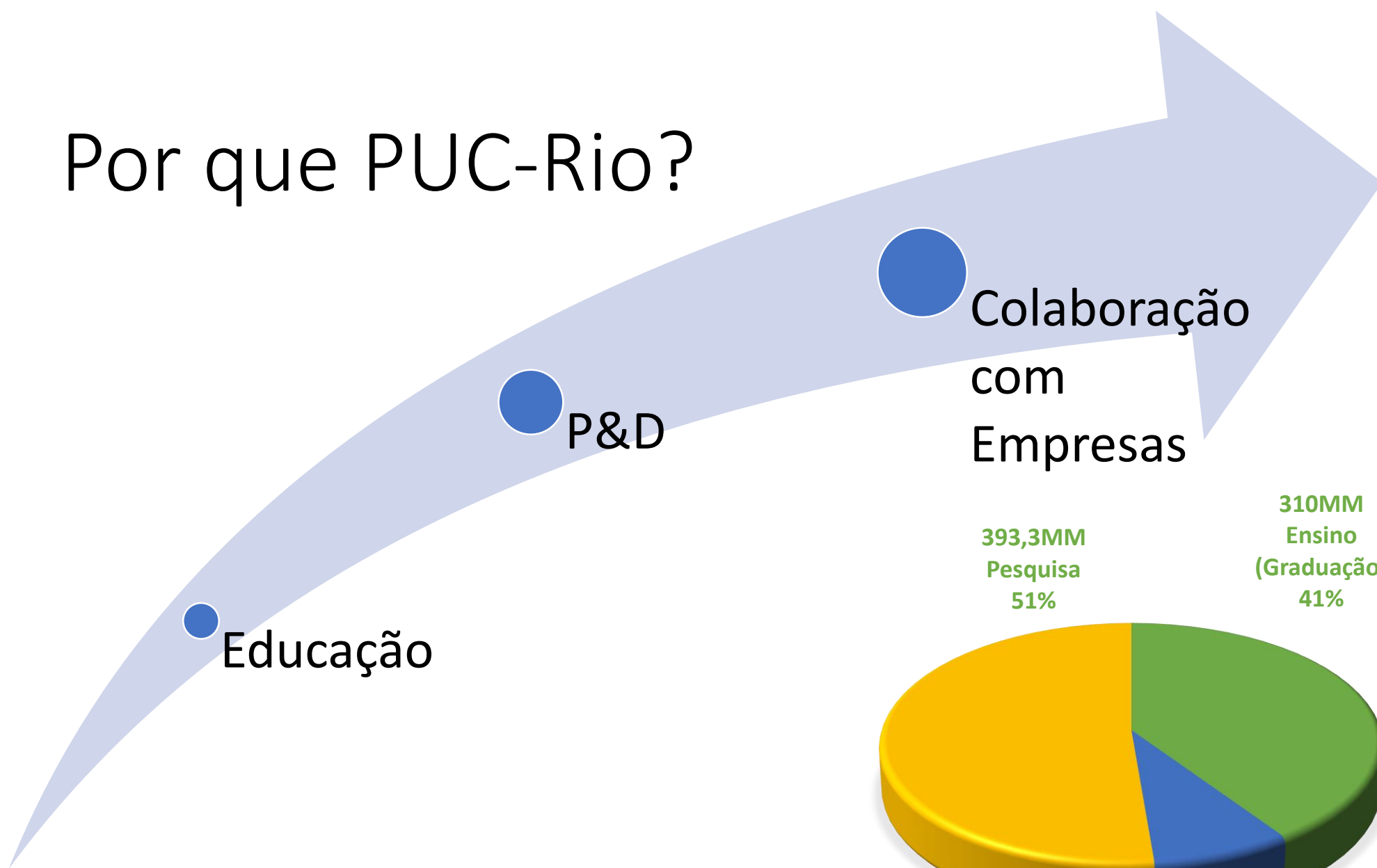
MEMBROS DO C2PA



*Composição em 10/2016



Por que PUC-Rio?



PUC-RIO: Número #2



Which universities are the most innovative?

Alliances in science: innovation indicators

ALLIANCES IN SCIENCE: INNOVATION INDICATORS

timeshighereducation.co.uk **THE**

Resources from Industry

Rank	Institution	Country
1	Ludwig Maximilian University of Munich	Germany
2	Peking University	China
3	Duke University	US
4	Istanbul University	Turkey
5	Tsinghua University	China
6	Lomonosov Moscow State University	Russia
7	Nanyang Technological University	Singapore
8	Sichuan University	China
9	National Autonomous University of Mexico	Mexico
10	Wuhan University	China
11	Johns Hopkins University	US
12	University of Minnesota	US
13	National Cheng Kung University	Taiwan
14	Tianjin University	China
15	Zhejiang University	China

This indicator is the quantity of research income that an institution receives from industry. This shows industry's confidence and expectations in an institution's research and innovation capabilities. All amounts have been converted to take into account the purchasing price parity based on the World Bank PPP Conversion Factor GDP.

Patent citations

Rank	Institution	Country
1	Scipios Research Institute	US
1	VIB	Belgium
1	Institute of Cancer Research	UK
4	The Rockefeller University	US
5	Pasteur Institute	France
6	University of Texas MD Anderson Cancer Center	US
7	QIMR Berghofer Medical Research Institute	Australia
8	Fred Hutchinson Cancer Research Center	US
9	Université Montpellier 1*	France
10	Vita-Salute San Raffaele University	Italy
11	Weizmann Institute of Science	Israel
12	Robert Koch Institute	Germany
13	Agency for Science, Technology and Research (A*STAR)	Singapore
14	Danish Cancer Society	Denmark
15	CHA University	South Korea

This indicator is the proportion of papers published by an institution that have been cited by patents, compared with those that have not.
* Université Montpellier 1 merged with Université Montpellier 2 in January 2015 to become Montpellier University. These data refer only to Université Montpellier 1.

Industry collaboration

Rank	Institution	Country
1	Southwest Petroleum University	China
2	China University of Petroleum	China
3	Universities Space Research Association	US
4	Wright-Patterson Air Force Base	US
5	Ecole Centrale de Lyon	France
6	Jawaharlal Nehru Technological University Hyderabad	India
7	Eindhoven University of Technology	Netherlands
8	Bundeswehr University Munich	Germany
9	Toyota Technological Institute	Japan
10	Musashi Institute of Technology	Japan
11	Tampere University of Technology	Finland
12	Aalto University	Finland
13	Daqing Petroleum Institute	China
14	Research Organization of Information and Systems (National Institute of Informatics)	Japan
15	Mines ParisTech	France

This indicator is the percentage of papers published by an institution that involve an element of working directly with industry compared with those that do not. This provides an idea of how much companies are involved in and invest time in the active research area of the institution.

Industry contribution

Rank	Institution	Country
1	Siberian State University of Geosystems and Technologies	Russia
2	Pontifical Catholic University of Rio de Janeiro (PUC - Rio)	Brazil
3	Mines ParisTech	France
4	National Cheng Kung University	Taiwan
5	Ludwig Maximilian University of Munich	Germany
6	Tilburg University	Netherlands
7	University of Genoa	Italy
8	Istanbul University	Turkey
9	National Technical University of Ukraine - Kyiv Polytechnic Institute	Ukraine
10	National Research Nuclear University MePhI	Russia
11	Swedish University of Agricultural Sciences	Sweden
12	Mohammed V University of Rabat	Morocco
13	University of Freiburg	Germany
14	Jiangsu University	China
15	National Taipei University of Technology	Taiwan

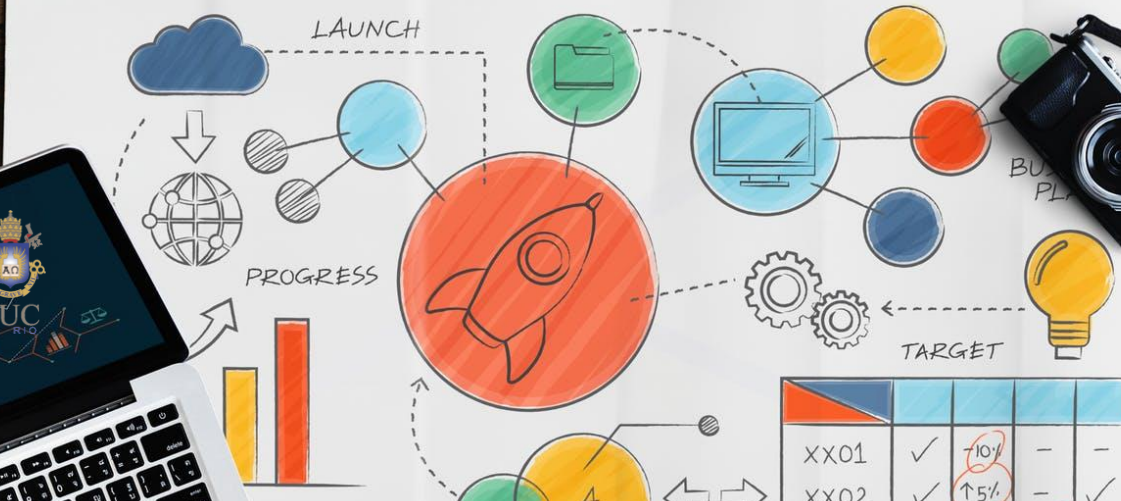
This indicator is the proportion of research income that an institution receives from industry sources, as a percentage of their total institutional income.

BOLTS AND BOLTS: THE METHODOLOGY EXPLAINED

Indicators on industry collaboration and industry contribution are sourced from the institutions themselves, with data collected by *Times Higher Education* through the World University Rankings portal. This means that an institution must be within the data collection scope of the World University Rankings to be included in these two tables. The subjects included in the analysis are the STEM fields of science, technology, engineering, medicine and mathematics. All institutions included have produced more than 1,000 papers in these fields over the period 2009-2013.

AGI/PUC-Rio

Agência
PUC-Rio
de Inovação



Conforme determina o Marco Legal de Inovação (10.973/2004, 13.123/2015 e Decreto 8.772/2016), as Instituições Científicas e Tecnológicas (ICT) devem ter um Núcleo de Inovação Tecnológica (NIT), próprio ou em associação com outras instituições, com a finalidade de gerir a sua Política de Inovação.

As atribuições dos NIT incluem o fomento e o apoio à inovação, a proteção e a transferência ou comercialização de novos conhecimentos, tecnologia ou *knowhow*, por meio do licenciamento e de outras formas de transferência.

Núcleo de Inovação Tecnológica - NIT



AGI/PUC-Rio

A **Agência PUC-Rio de Inovação (AGI/PUC-Rio)** é uma Unidade Complementar da **Pontifícia Universidade Católica do Rio de Janeiro (PUC-Rio)**, vinculada à Administração Central da Universidade por meio da Vice-Reitoria para Assuntos Acadêmicos.

A missão da AGI/PUC-Rio é promover a cultura e realizar atividades destinadas a valorizar o conhecimento gerado na PUC-Rio, por meio da assessoria e apoio à comunidade acadêmica em todos os assuntos relacionados à proteção, valorização e transferência ou comercialização de novos conhecimentos ou tecnologia, visando à oferta de produtos, processos e serviços que maximizem o impacto da pesquisa acadêmica em benefício da qualidade de vida.

A AGI/PUC-Rio é responsável pela proposição e implementação da política e das melhores práticas aplicáveis ao fomento e apoio à inovação, usando estrategicamente a proteção e defesa da propriedade intelectual oriunda dos estudos e pesquisas realizados na Universidade, visando a valorizá-los e facilitar a sua comercialização ou transferência, por meio do licenciamento, cessão ou desenvolvimento de produtos, processos ou serviços, em parceria com empresas estabelecidas no mercado ou da criação de empreendimentos inovadores.

A AGI/PUC-Rio é a gestora do portfólio de propriedade intelectual da PUC-Rio, promovendo e integrando redes de parceiros e colaboradores da Universidade que constituem o ecossistema de inovação, nos níveis nacional e internacional.

Papel da AGI/PUC-Rio

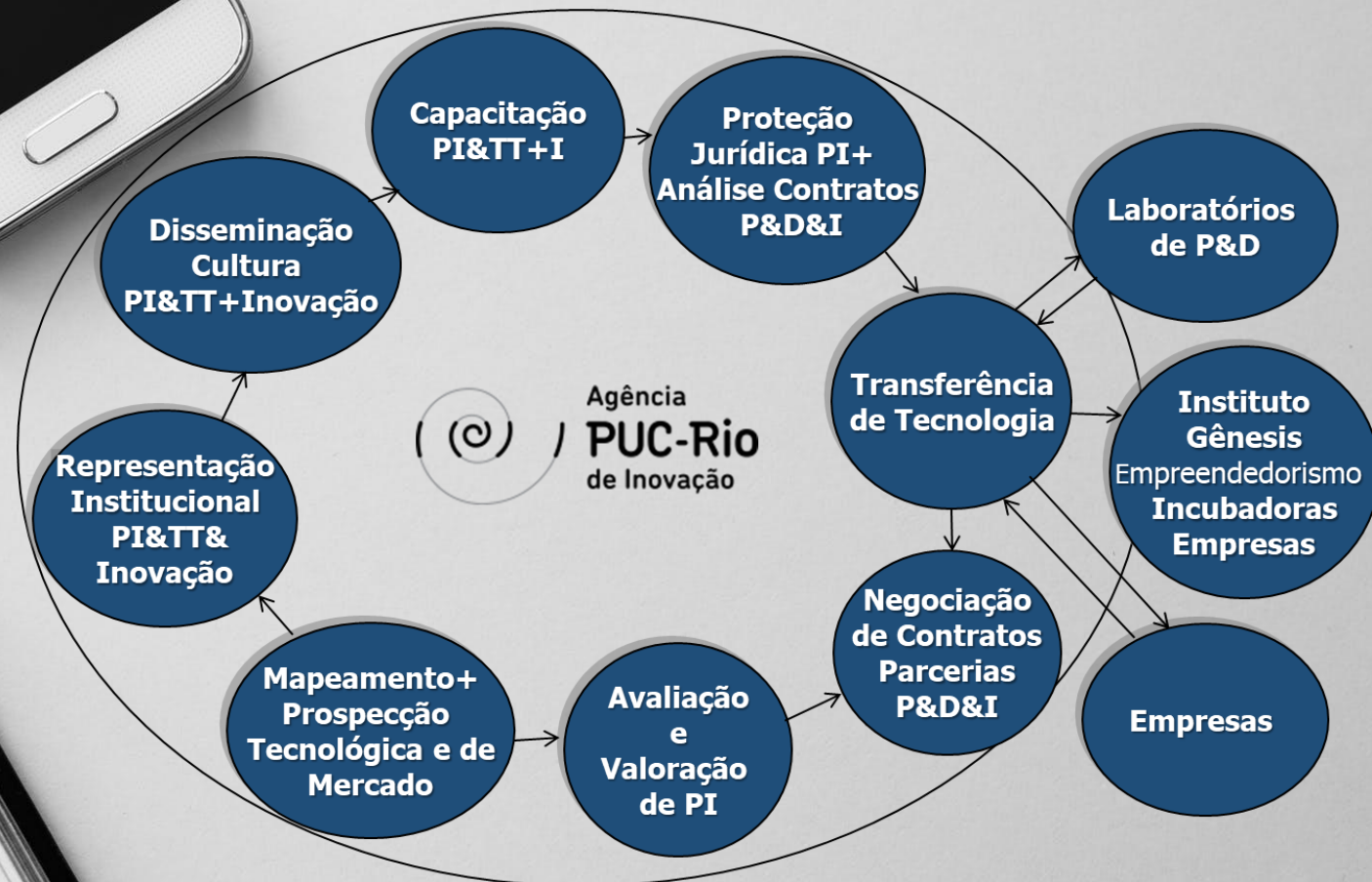


Agência
PUC-Rio
de Inovação

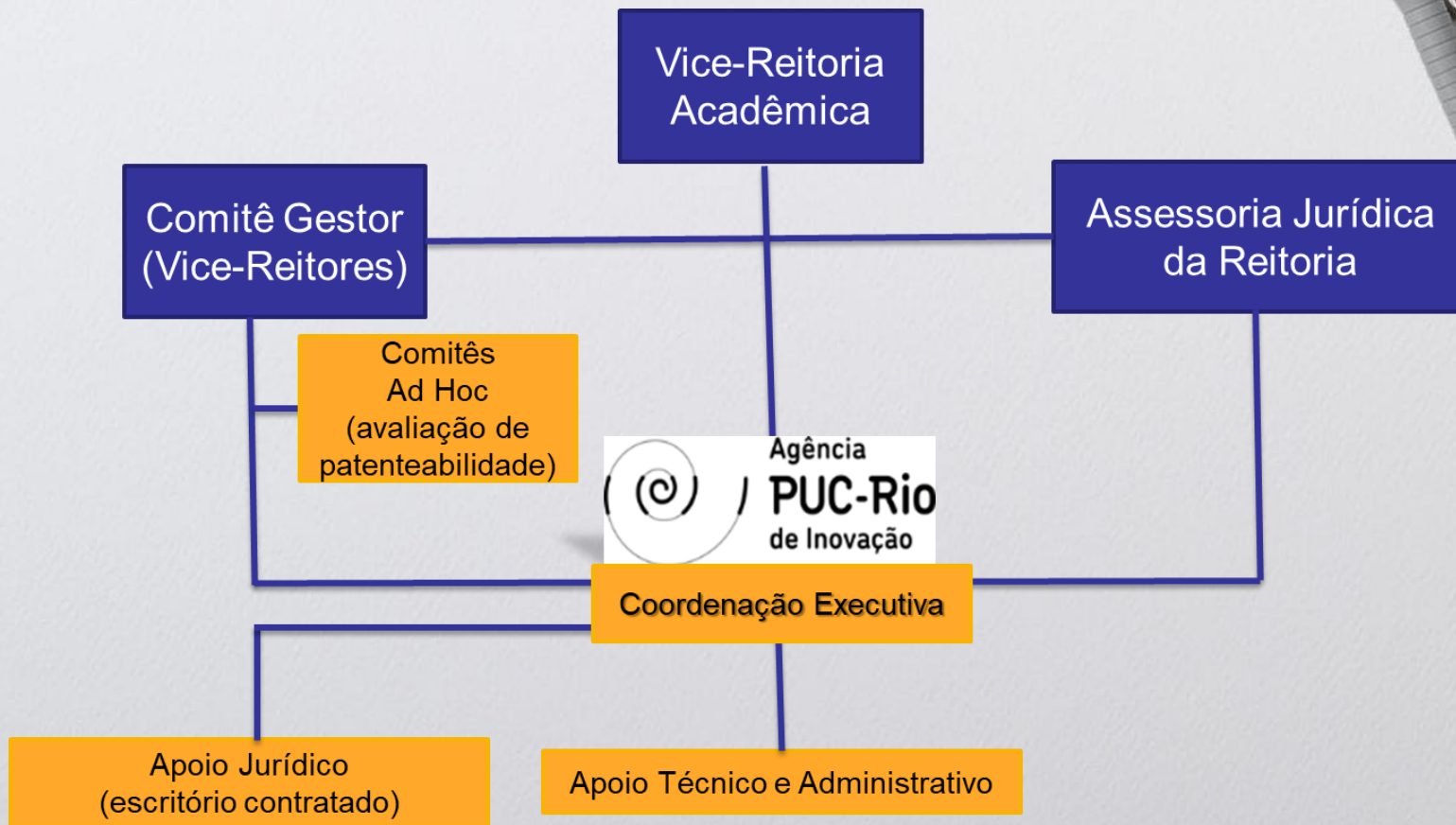


Colaboração, Pesquisa, Desenvolvimento & Inovação

AGI/PUC-Rio – Principais Atividades



AGI/PUC-Rio – Organização





CTC
CENTRO TÉCNICO CIENTÍFICO / PUC-RIO

MED
PUCRio

LES

DEE DEPARTAMENTO DE ENGENHARIA ELÉTRICA

Departamento de **ENGENHARIA CIVIL E AMBIENTAL**
PUC RIO

DEI
DEPARTAMENTO DE ENGENHARIA INDUSTRIAL

GIGA

TECGRAF
PUC-RIO

NECE
Núcleo de Educação em Ciências e Engenharia
Professor Marcos Azevedo da Silveira

DEPARTAMENTO DE **ENGENHARIA MECÂNICA**
PUC - Rio

Artes & Design
PUC-Rio

PIUES
PROGRAMA DE INTEGRAÇÃO
UNIVERSIDADE ESCOLA SOCIEDADE

LABMEMO

NEXT

AGI/PUC-Rio

Sinergia & colaboração interna

ICM GAMES **visionlab**
visualization laboratory

IAG PUC RIO
A ESCOLA DE NEGÓCIOS DA PUC - RIO

CEMP
Coordenação de Ensino de Empreendedorismo e Inovação

DEE
Departamento de Engenharia Elétrica - PUC-RIO

AGI/PUC-Rio

Relação com o ecossistema de inovação nacional



MINISTÉRIO DA
CIÊNCIA, TECNOLOGIA,
INOVAÇÕES E COMUNICAÇÕES



AGI/PUC-Rio

Relação com o ecossistema de inovação global



EMBASSY OF SWEDEN

Embaixada da Suécia
Brasília



BIN@
BUSINESS & INNOVATION NETWORK



Association of
University Technology Managers®

U. PORTO

SI. Swedish
Institute



The
University
Of
Sheffield.

HORIZON 2020
LE PROGRAMME DE RECHERCHE ET
D'INNOVATION DE L'UNION EUROPÉENNE

PraxisUnico.
Impact through innovation

VINNOVA

BBICE+
Promoting research and innovation between Europe and Brazil

AGI/PUC-Rio

Interação com a indústria



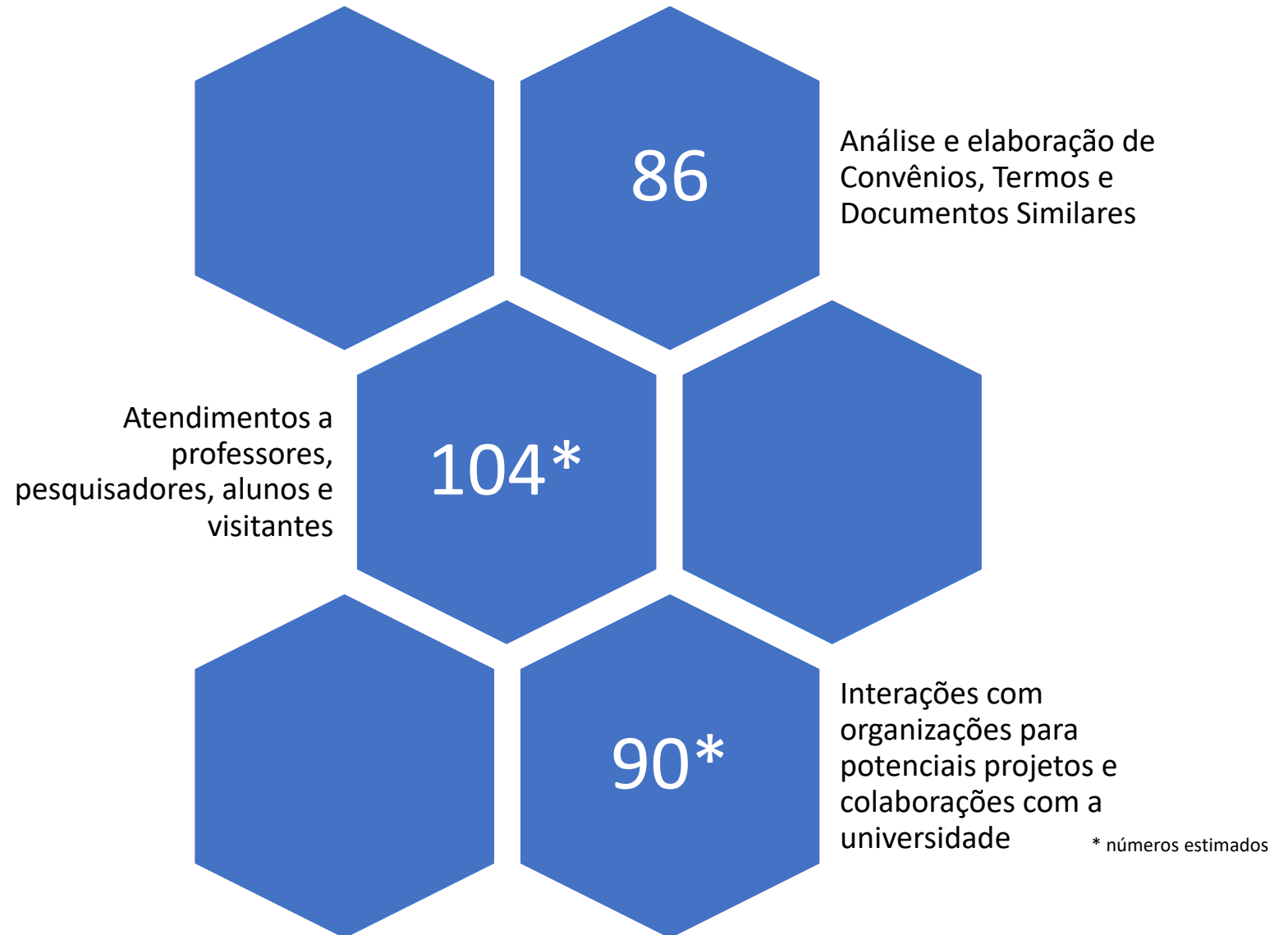
AGI/PUC-Rio

Infográfico do Portfolio de PI



AGI/PUC-Rio

Outros números...



AGI/PUC-Rio

Novos modelos de interação e transferência de tecnologia & conhecimento



Spin Out



Spin Off



Spin On

A AGI/PUC-Rio tem desenvolvidos novas formas para monetizar o conhecimento acumulado na universidade, além dos tradicionais modelos de transferência de tecnologia e conhecimento por meio do licenciamento ou cessão de Patentes, Marcas, *Software* e Desenhos Industriais de propriedade da universidade.

Estes novos modelos incluem acordos de parcerias e colaboração para desenvolvimento de empreendimentos da base científico-tecnológica, onde a universidade aporta conhecimento desenvolvido e acumulado ao longo dos anos e a empresa parceria aporta recursos financeiros e expertise de mercado, visando à comercialização de novos produtos e serviços.

AGI/PUC-Rio

Novos modelos de interação e transferência de tecnologia & conhecimento



Spin Out

Spin Off

Spin On

Aporte de Conhecimento & Tecnologia

PUC-RIO

royalties

Parceria PUC-Rio & Empresa

COMERCIALIZAÇÃO

DESENVOLVIMENTO

MVP

O
K

Mercado
Indústria
Sociedade

pivot

HOMOLOGAÇÃO

EMPRESA

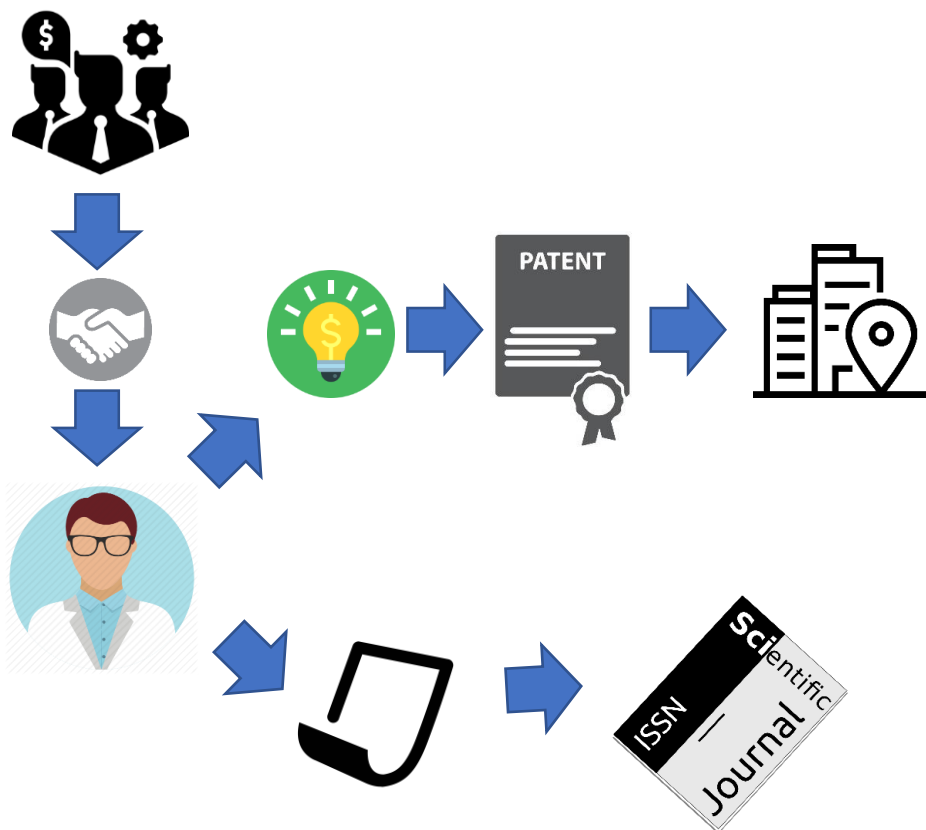
Aporte de Desenvolvimento Comercial

Time to Market



AGI/PUC-Rio

Colaboração para programas acadêmicos na interação com a indústria



A AGI/PUC-Rio tem colaborado com os programas de mestrado e doutorado em parceria com empresas, para que as pesquisas possam ter relevância acadêmica e impacto para a sociedade, por meio de inovações que possam chegar ao mercado gerando lucro, empregos ou bem estar.

AGI/PUC-Rio

Destaques em 2018



Janeiro



Para exporem as ações programadas para 2018 e estudarem possibilidades de parcerias, equipes do INPI e da Agência PUC-Rio de Inovação (AGI) se reuniram no dia 22 de janeiro. A coordenadora executiva da AGI, Shirley Virginia Coutinho, mostrou os eventos realizados em 2017 para aproximar profissionais do mercado e da academia, e apresentou os temas que serão trabalhados este ano

Visita do Presidente do INPI à AGI/PUC-Rio



Abril

CLUBE DE ENGENHARIA

Aproximação da PUC-Rio com o Clube de Engenharia para parcerias e sinergia de atividades através da Diretoria Técnica, coordenada pelo Engenheiro Fernando Tourinho.



Julho



- AGI em parceria com o LES/PUC-Rio, realizou o primeiro Open Innovation BR Journey , trazendo membros do ecossistema de inovação e da comunidade Open Innovation BR para visitar e interagir com os Programas de Inovação Tecnológica da universidade.

AGI/PUC-Rio

Destaques em 2018



Agosto



Apresentação na Conferência Anpei: Proposta de Mapa Dinâmico do Ecosystema Brasileiro de Inovação aplicando Inteligência Artificial, projeto colaborativo com IBM, LES/PUC-Rio, Elsevier, Fapesp, ABDI e FGV/SP
Painel Comitê ICT-Empresa.



Setembro

O&G TechWeek
o_futuro@gora

- Palestra na Arena de Inovação – Priscila Castro
- Participação do Comitê Técnico – Prof. Ricardo Yogui



Outubro



- Apresentação no IT Forum X sobre Gestão da Inovação



AGI/PUC-Rio

Destaques em 2018

 Outubro



- AGI em parceria com o LES/PUC-Rio, promove a visita do Vice Presidente Educacional do Amazon AWS, Scott Mckinley na PUC-Rio

 Outubro



Painel de discussões:
'Inovações Suecas e suas contribuições para o Modelo Brasileiro'

- Dr. Jacob Silva Paulsen (Diretor da Seção de Ciência e Inovação da Embaixada);
- Dr. Vinicius Guirado (Neurocirurgião chefe da Santa Casa de Misericórdia de SP);
- Professor Martin Schalling (Karolinska Institute – Neurogenetics / Int'l. guest);
- Professor Ricardo Yogui (Agência PUC-Rio de Inovação);
- Bruna Lolli (KTH Alumni – UBER Brazil operations).

**Participação da Semana de Inovação Suécia-
Brasil a convite da Embaixada da Suécia**

 Novembro



- Painelista – Prof. Ricardo Yogui
- Moderação de Painel – Shirley Coutinho
- Nomeados representantes do da Rede BIN@ no Brasil:
Shirley Coutinho e Prof. Ricardo Yogui

AGI/PUC-Rio

Destaques em 2018



- AGI em parceria com o LES/PUC-Rio e IAG/PUC-Rio colaboram com o Academia Industry Training 2018 da Swissnex no Brasil



Foi eleita no dia 18/10/2018, no auditório de Instituto Nacional de Tecnologia, durante o XII Fortec a nova diretoria e coordenadorias regionais da associação. Shirley Coutinho foi eleita Presidente do Fortec para a gestão 2019-2020.

Shirley Coutinho eleita Presidente do FORTEC - Gestão 2019-2020



Conferência ANPEI



Prêmio Cinase



"Arbitragem, conciliação, mediação e as PMEs" OAB RJ



2º Fasttrack Lab da ABDI



Conferência Production and Operations Management Society (POMS)



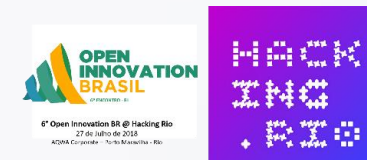
Open Innovation Learning Week in Sweden 2018 CISB – Swedish-Brazilian Research and Innovation Centre.



SIEng: Semana Integrada de Engenharia PUC-Rio.



Semana Internacional de Gestão & Projetos IPMA Brasil.



6º Encontro Open Innovation Hacking Rio



Diálogo com o USPTO: perspectivas sobre o PPH



ECOAPUCRIO: Dados & Inovação



1ª GovJam no Rio de Janeiro



Contribuição dos NIT para o desenvolvimento econômico: transformar conhecimento em riqueza

15 a 19 de outubro de 2018 no Rio de Janeiro

www.fortec.org.br



AGI/PUC-Rio

Projetos & eventos apoiados pela agi/puc-rio

AGI/PUC-Rio

**Programa de
Assessoria para
Empresas &
Instituições**

Baseado no conhecimento e experiência acumulada ao longo dos anos, a AGI/PUC-Rio desenvolveu um programa de apoio e estruturação de núcleos de inovação para empresas e organizações. inovadora.

**Gestão da Inovação
Programas de Open Innovation
Habitats de Inovação**

**Conheça as nossas ferramentas para transformar o seu negócio.
Temos o know-how e as tecnologias necessárias para fazer a sua empresa ser Inovadora**

AGI/PUC-Rio

Projeto para 2019

Agência de Inovação da PUC-Rio tem proposta aprovada pelo Programa de Apoio aos Núcleos de Inovação Tecnológica (NITs), da Faperj

Impactos econômicos, ambientais, científicos, tecnológicos e sociais são esperados ao final do projeto



A Agência PUC-Rio de Inovação (AGI) foi contemplada pelo Programa de Apoio aos Núcleos de Inovação Tecnológica (NITs), da Faperj, cujo resultado foi divulgado no dia 29 de novembro.

O objetivo do projeto Transferência de Tecnologias da PUC-Rio: da busca à comercialização é estabelecer um processo mais estruturado, na Universidade, para identificar linhas de pesquisa promissoras, tomando como referência aquelas cujos resultados tenham maior potencial para a proteção por direitos de propriedade intelectual e comercialização.

AGI/PUC-Rio

FEEDBACK



Sérgio Lifschitz
Departamento de Informática

"Sou muito grato ao time da AGI por viabilizar a transformação dos meus projetos e protótipos em produtos úteis para a sociedade com selo made by PUC-Rio".



Prof. Moisés Balassiano
Instituto de Administração e Gestão – IAG/PUC-Rio

"A AGI e o IAG vêm trabalhando em conjunto há algum tempo, na criação e disseminação de soluções corporativas na área de Inovação, a fim de dotar o setor empresarial com as práticas mais avançadas de gestão. A tendência é que esta parceria se consolide e se fortaleça ao longo de 2019 para atender à demanda crescente de treinamento, desenvolvimento e consultoria recebidas por ambos os órgãos."



Gustavo Robichez
Laboratório de Engenharia de Software

"Integração e Proatividade foram a essência da atuação da AGI em 2018".



Melissa Fernandez
Instituto Brasileiro de Petróleo - IBP

"A Agência PUC Rio de Inovação contribuiu com diversas atividades do IBP, no tocante ao desenvolvimento da Tecnologia e Inovação, aplicada ao setor de O&G no ano de 2018. Resultado disso, foi a programação da O&G TechWeek 2018, onde nos ajudaram bastante quanto ao desenvolvimento das temáticas e identificação de palestrantes e empresas que estão se destacando no cenário, fomentando um ambiente rico e propício para a troca de conhecimento e geração de oportunidades."



João Silveira
swissnex Brazil 

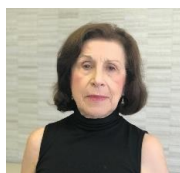
"A AGI/PUC-Rio foi uma importante parceira da Swissnex Brazil na promoção da educação, pesquisa e inovação entre Suíça e Brasil em 2018. Com gratidão e entusiasmo, esperamos que essa parceria se fortaleça ainda mais em 2019."

AGI/PUC-Rio

equipe



Agência
PUC-Rio
de Inovação



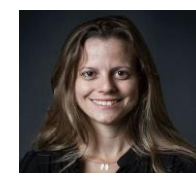
Shirley Coutinho
Coordenadora
Executiva



Taís Villela
Assessora Jurídica



Ricardo Yogui
Interação Academia
& Indústria



Priscila Castro
Novos Negócios e
Projetos Colaborativos



Cristal Marques
Administrativo &
Financeiro



Agência
PUC-Rio
de Inovação

AGÊNCIA PUC-Rio DE INOVAÇÃO

Promovendo a colaboração da PUC-Rio com a Indústria e a Sociedade, através da Inovação Aberta, gerando Impactos Sociais.

Rua Marquês de São Vicente 225 - Edifício Cardeal Leme, 12 andar, Gávea - Rio de Janeiro, Brasil, 222451-900

Fone: (21) 3527-1303 - Fax: (21) 3527-1309 - e-mail: agi@puc-rio.br

www.agi.puc-rio.br



Shirley V. Coutinho

Presidente

shirleyvcoutinho@gmail.com

www.fortec.org.br



Coordenadora Executiva

Rua Marquês de São Vicente, 225
Edifício Cardeal Leme 12º. andar
22451-900 - Gávea, Rio de Janeiro, RJ
Tel.: (21) 3527-1305/6/7/8

shirley@puc-rio.br

www.agi.puc-rio.br

Patrocínio



Realização



MINISTÉRIO DA
CIÊNCIA, TECNOLOGIA,
INOVAÇÕES E COMUNICAÇÕES



2ª CONFERÊNCIA INTERNACIONAL sobre
PROCESSOS INOVATIVOS
na AMAZÔNIA
Interfaces entre ICT • Empresários • Investidores